



緩和ケア科の医師や地域の医師が病気や治療、症状への疑問や相談に応じます

自宅での療養生活上の不安や悩みについて看護師にお気軽にご相談ください



医療費のことや様々な制度に関することは医療ソーシャルワーカーにご相談ください



緩和医療科長  
木下寛也医師

独立行政法人

## 国立がん研究センター東病院

千葉県柏市柏の葉6-5-1

電話:04-7134-6932

患者・家族支援相談室



病院長  
岩井直路医師

松戸市立福祉医療センター

## 東松戸病院

千葉県松戸市高塚新田123-13

電話:047-391-5500

保健福祉医療室



院長  
川越正平医師

医療法人財団千葉健愛会

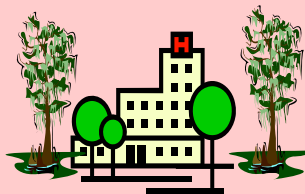
## あおぞら診療所

千葉県松戸市緑ヶ丘2-357

電話:047-369-1248

医療ソーシャルワーカー

## 地域連携トライアングル<まつど>



### “地域連携トライアングル”とは

「がん治療を行う病院」だけでなく、「緩和ケア科」「地域の病院」「地域の診療所」の3か所が連携体制を整えました。各医療機関には責任者としての医師に加えて看護師、医療ソーシャルワーカーを担当者として配置しています。

3か所の医療機関のどこに相談していただいても結構です。必要に応じて他の2か所の医療機関と緊密に連携し最適な医療機関で切れ目のない医療やケアを提供できるよう対応いたします。

# さまざまな疑問や悩みについて3か所の医療機関が協力して対応します

